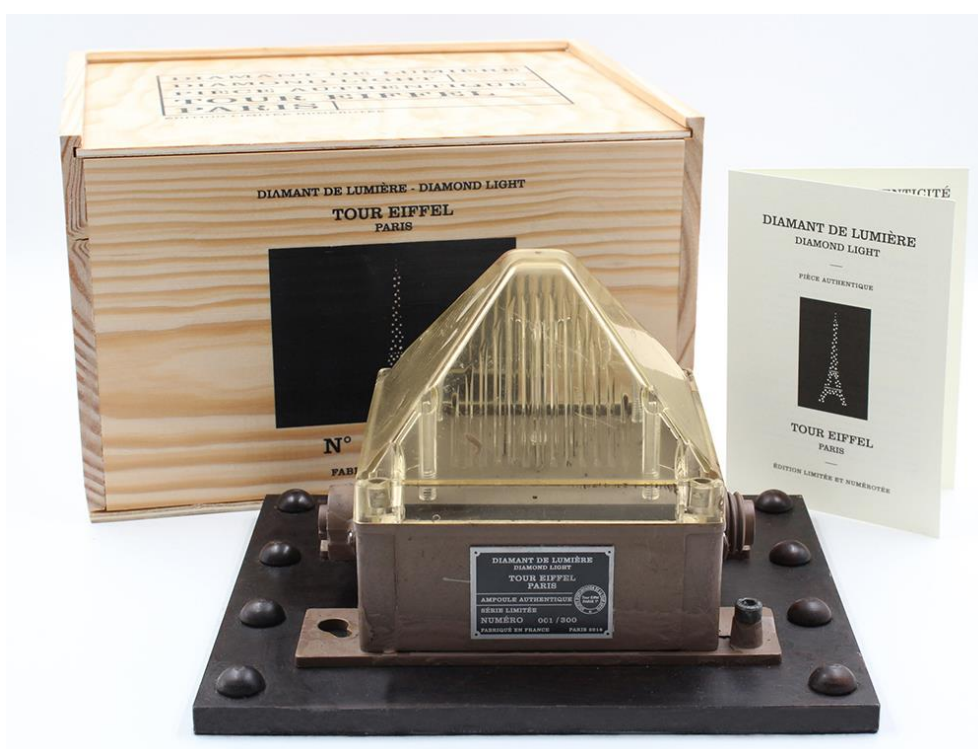


La Torre Eiffel edita un objeto de colección en serie limitada: el «Diamante de luz», una joya del famoso destello

Estas Navidades, la Torre Eiffel comercializa sus «Diamantes de luz», auténticas bombillas del centelleo del monumento transformadas en objetos de colección decorativos. Un regalo excepcional para coleccionistas de piezas únicas o amantes de la torre.



Una pieza auténtica en edición limitada y numerada

Cada noche, la Torre Eiffel desgrana las horas del espectáculo mágico de su centelleo.

Por primera vez, la Torre Eiffel edita una serie limitada de un objeto de colección procedente de este destello, un espectáculo cotidiano creado para el paso al año 2000 por el ingeniero de luces Pierre Bideau. Las bombillas flash, auténticos «Diamantes de luz» del centelleo, han sido desmontadas de la torre para colocarlas sobre una base de acero flexible y ribeteado, de tacto suave, que recuerda al hierro pudelado que empleó Gustave Eiffel para construir la Torre.

El «Diamante de luz» está pensado como un verdadero objeto de colección decorativo (las bombillas ya no funcionan como lámpara). Además, se edita en serie limitada y numerada de tan solo 300 ejemplares. Cada «Diamante de luz» es único porque encierra una historia: su paso por la torre, pinceladas e imperfecciones, entre otras marcas de autenticidad.

Un objeto único para regalar o regalarse

El «Diamante de luz» ha sido desarrollado en colaboración con ARTEUM, un referente europeo en venta minorista de objetos culturales y turísticos, y un editor de productos creativos bajo licencia, que lo distribuye.

El soporte es acorde con el espíritu auténtico e «industrial» del objeto, con predominio de madera en estado natural.

Pieza única, objeto poco común, cargado con la historia de la Torre Eiffel, el «Diamante de luz» es una idea original que seducirá a coleccionistas de objetos auténticos y amantes de la Torre Eiffel.

Cómo y dónde comprar un «Diamante de luz»

El «Diamante de luz» se comercializa a partir de viernes 2 de diciembre, directamente a través de la página de Internet oficial de la Torre Eiffel, a un precio único de 450 €, gastos de envío incluidos. Tan solo se venderán 300 ejemplares, acompañados de su correspondiente certificado de autenticidad numerado.

Más información sobre el «Diamante de luz»:

sparkling.toureiffel.paris

Acerca de la Société d'Exploitation de la Tour Eiffel (SETE)

El 1 de enero de 2006, el ayuntamiento de París confiaba la explotación y gestión de la Torre Eiffel a la SETE, en el marco de una delegación de servicio público por una duración de 10 años. La SETE es una sociedad de economía mixta, el ayuntamiento de París posee el 60 % de su capital. La preside el concejal de París Bernard Gaudillère y la dirige Anne Yannic. Cuenta con más de 300 empleados en plantilla y su facturación en 2015 ascendió a 81,8 millones de euros.

RESPONSABLE DE PRENSA

Helene Huyghe, jefa de prensa: hhuyghe@toureiffel.paris / +33 (0)1 44 11 23 44 / +33 (0)6 42 31 93 22