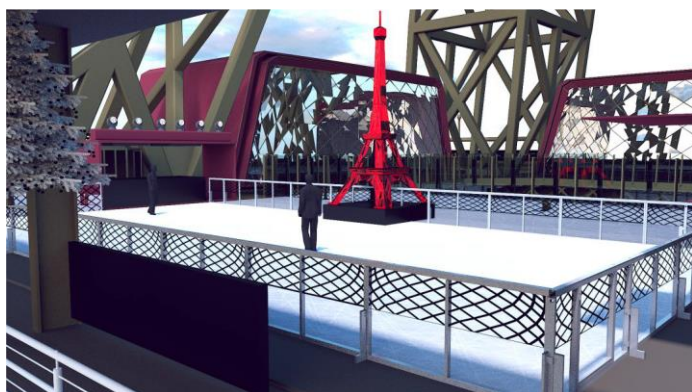


## LA PISTA DE PATINAJE VUELVE A LA PRIMERA PLANTA DE LA TORRE EIFFEL

Una animación gratuita para los visitantes de la torre Eiffel  
Abierta del 8 de diciembre de 2014 al 15 de febrero de 2015 – Todos los días de 10:30 a 22:30

¡Tras dos años de obras por renovación, la nueva primera planta de la torre Eiffel reanuda, este invierno, con la pista de patinaje! Del 8 de diciembre de 2014 al 15 de febrero de 2015, los parisinos y todos los visitantes de la capital, podrán disfrutar de una superficie de hielo de 190m<sup>2</sup>, a 57 metros de altura de París, en el corazón de un espacio totalmente renovado.



### Una pista de patinaje con los colores de la nueva primera planta...

Este invierno, color rojo y transparencia es lo que mostrará la esperada pista de patinaje de la primera planta de la Torre Eiffel.

Y para hacer un guiño, una torre Eiffel roja con facetas reflectantes de 6 metros de alto decorada el espacio.

¡El punto ideal para hacer fotos de recuerdo!

### ...abierta para todos

Se ponen a disposición de forma gratuita para los visitantes patines (talla 25 a 47)\*. Se ofrecen patines de

dos hojas y sillas-lugues "pingüinos" para los más pequeños. Las personas con movilidad reducida son las bienvenidas: el acceso a la pista de patinaje es sencillo y están previstas sillas-lugues.

### Un bar al aire libre a 57 m de altura

¡Un bar situado al borde de la pista de patinaje ofrece un doble acceso a la vez para los espectadores, pero también para los patinadores! Bebidas calientes de temporada como el chocolate caliente (3€), el vino caliente (5€) o la sopa de calabaza (6€) se codean con los Pretzels (3€) o los paninis de Navidad (6,50€).

### Una oportunidad de descubrir el nuevo suelo de vidrio de la planta

Durante el día o de noche, en familia, o entre amigos, la pista de patinaje ofrece una actividad lúdica y deportiva que completa el descubrimiento de las nuevas atracciones de la planta: el suelo de vidrio, el nuevo recorrido museográfico, la película de inmersión....

*\*No se autorizan los patines personales. Cabe destacar que es obligatorio llevar guantes, en toda la pista de patinaje.*

La torre Eiffel está abierta todos los días y todas las noches de 9:30 a 23:45.

#### OFERTA:

**Billetes escaleras: Adultos: 5 € / Jóvenes 12-24 años: 4 € / Niños 4-11 años: 3 €**

Billetes ascensor (Primera y segunda planta) : Adultos: 9 € / Jóvenes 12-24 años: 7.50 € / Niños 4-11 años: 4,50€  
Los niños menores de 4 años están invitados por la Torre.

**Reserve y compre su billete en [www.tou Eiffel.paris](http://www.tou Eiffel.paris)**

#### CONTACTOS PRENSA

Alice BEUNARDEAU – [abeunardeau@toureiffel.paris](mailto:abeunardeau@toureiffel.paris) 01 44 11 23 08