

## I<sup>ª</sup> EDICIÓN DEL PREMIO DE DISEÑO TORRE EIFFEL: LA TORRE EIFFEL RECOMPENSA A TRES GALARDONADOS

En colaboración con los Ateliers de Paris, la **Société d'Exploitation de la Tour Eiffel (SETE)** ha premiado tres proyectos en el marco de la primera edición del Premio de Diseño Torre Eiffel. Con motivo del 130<sup>º</sup> aniversario del monumento, este concurso de creación de objetos en torno a esta obra maestra arquitectónica se hace eco de la **estrategia de valorización de la marca Torre Eiffel** iniciada por la SETE.

La entrega de premios tuvo lugar el 14 de septiembre en el salón Gustave Eiffel, en el 1<sup>º</sup> piso de la Torre, como clausura de la Paris Design Week.

### Tres galardonados que harán resplandecer la Torre...

Para esta primera edición, tres proyectos han sido premiados en tres categorías:

- Un **motivo**, adaptable a los productos basados en la Torre Eiffel desarrollados por la SETE en asociación con sus proveedores
- Un **objeto cotidiano**
- Un **objeto excepcional**

Los proyectos deberán adecuarse al objetivo de **reflejar la proyección del monumento**, su **dimensión patrimonial** o incluso su **carácter de innovación**.

### 1. EN LA CATEGORÍA «MOTIVO»:



© Matthieu Gauchet

**El proyecto «Fragmentos»:** Lucie Touré ha extraído de una serie de fotos de la Torre Eiffel un repertorio de formas que sirven de base a la elaboración de un motivo. Ha creado una serie de elementos gráficos que evoca su estructura de metal. Su objetivo ha consistido en **valorizar el monumento sugiriéndolo, realzando los detalles de su arquitectura;** que se pueda reconocer la Torre Eiffel sin por ello exponer la integridad de su silueta. De este modo, otorga modernidad a su motivo tratando de volverlo intemporal, al igual que la Torre.



**Biografía:** Lucie Touré se graduó en la ESAA Duperré en bordado y en la ENSAD en Diseño Textil y Materia. Residente en los Ateliers de Paris, en 2019 ha recibido el apoyo de la Fundación Banque Populaire. Diseñadora textil y papelería, Lucie Touré vive en París. En su taller, trabaja el papel, al cual incorpora sus conocimientos textiles. Sus creaciones están destinadas al sector del lujo.

*«Me siento muy feliz de formar parte de los galardonados de esta primera edición del Premio Diseño Torre Eiffel. Es un honor ver mis creaciones vinculadas a la Torre Eiffel la cual es, en mi opinión, el más bello emblema de la ciudad de París.»*

### 2. EN LA CATEGORÍA «OBJETO COTIDIANO»



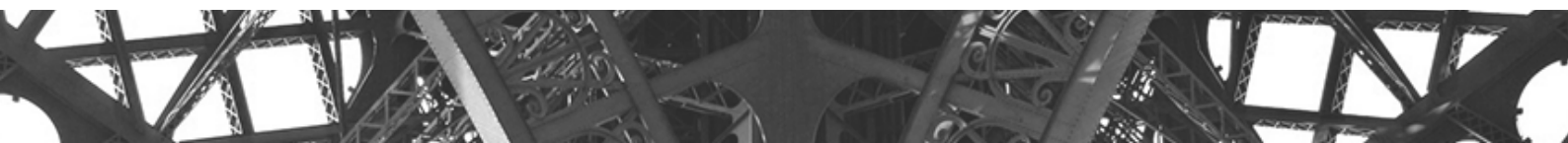
© Matthieu Gauchet

**El proyecto «Eiff'élève»:** homenaje al pasado y esperanza para el futuro, Eiff'élève es un **juego de estimulación y construcción que permite a los niños combinar los módulos de la Torre Eiffel para reproducirla o reinventarla.** Diseñado en Francia con madera ecológica PEFC, Eiff'élève es un juguete **ético y ecológico.** Revestido de una pintura con etiqueta ecológica, comprende 11 piezas incluyendo una base rematada por un cilindro que permite encajar los 10 módulos.

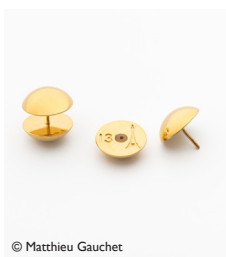


**Biografía:** Angélique Pourtaud se formó en la Escuela de Diseño Nantes Atlantique. Diseñadora apasionada, anhela crear soluciones innovadoras que respondan a los nuevos retos sociales, económicos y ecológicos, transmitiendo a la vez energías y emociones.

*«Estoy particularmente conmovida por el hecho de compartir con los miembros del jurado y los organizadores de este premio los valores de acceso a la cultura, de reapropiación del patrimonio francés y de creatividad que he deseado infundir a mi proyecto.»*

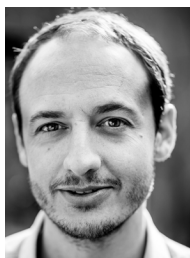


### 3. EN LA CATEGORÍA «OBJETO EXCEPCIONAL»:



© Matthieu Gauchet

**El proyecto «La Torre en la piel»:** montaje icónico y firma de la arquitectura de Gustave Eiffel, **el remache es aquí realizado y se convierte en joya.** La oreja ocupa el lugar de la Torre y el hierro se metamorfosea en oro. ¿Qué puede ser más «chic» y genuinamente francés que llevar estos preciosos e intemporales remaches, tan elegantes delante como detrás de la oreja? Bajo una vitrina de cristal, un fragmento de la Torre Eiffel parece haber sido depositado para lucir este adorno. Un recuerdo inolvidable, simbólico; un pedazo de París para siempre.



**Biografía:** nacido en París en 1979, Marc Venot se graduó en la ENSCI en 2004. Durante seis años trabajó en una agencia parisina de diseño global. En 2011, inauguró su propio estudio de diseño en París. Ha ganado el Grand Prix de la Création de la Ville de Paris en 2016, el German Design Award y la Étoile de l'Observateur du Design en 2016 y 2014, así como el primer premio del concurso Emile Hermès en 2014.

«Al ser la Torre Eiffel el símbolo incontestable de París, es para mí un inmenso honor recibir este premio y sería el diseñador más feliz del mundo si pudiera aportar mi pequeño grano de arena a su esplendor».

#### ... entre doce proyectos seleccionados

Durante una primera fase de candidatura, que tuvo lugar del 15 de abril al 22 de mayo de 2019, los candidatos presentaron **objetos duraderos, formalizados de manera innovadora, aptos para ser fabricados localmente, fáciles de transportar e inspirados por el universo de la Torre Eiffel.**

Al final de esta primera fase, se seleccionaron 12 proyectos (4 por categoría). Seguidamente, el jurado\* se reunió el pasado 4 de septiembre en el Ayuntamiento de París para deliberar y determinar a los ganadores.

**Estos objetos serán editados y a continuación comercializados en las tiendas de la Torre Eiffel e inclusive, con el tiempo, en otros puntos de venta.**

#### Una puesta de relieve la creación joven en materia de diseño, moda o artesanía.

Emblema de París, la Torre Eiffel es un tema preferente para un concurso de diseño, dado que evoca la imaginación, la emoción, la cultura y la elegancia. Con el objetivo de promover los valores de la Torre como la universalidad y la ciudadanía, el **Premio de Diseño Torre Eiffel aborda asimismo las dimensiones de innovación y modernidad encarnadas por el monumento.**

\* El jurado del Premio de Diseño Torre Eiffel está compuesto por:

- Patrick Branco Ruivo, director general de la SETE.

- Frédéric Hocquard, adjunto del Ayuntamiento de París, responsable de la Vida Nocturna y de la Diversidad de la Economía Cultural.

- Jean-François Martins, adjunto del Ayuntamiento de París, responsable de todos los asuntos relacionados con el deporte, el turismo y los Juegos Olímpicos y Paralímpicos.

- Philippe Nigro, diseñador.

- Elise Fouin, diseñadora.

- Tomas Erel, presidente de designerbox.com.

- Stéphanie Bernede, directora de compras y de las colecciones Arteum.

- Pierre Gendrot, coordinador Paris Design Week.



## Sobre la Société d'Exploitation de la Tour Eiffel

El 1<sup>de</sup> noviembre de 2017, la Ciudad de París confió la explotación y la gestión de la Torre Eiffel a la SETE en el marco de una Delegación de Servicio Público, para una duración de 13 años. La SETE es una sociedad pública local cuyo capital es detentado en un 99 % por la Ciudad de París y en un 1 % por la Metrópoli del Gran París. Bernard Gaudillère, Consejero de París, preside su Consejo de Administración. La SETE cuenta con cerca de 340 empleados y está dirigida por Patrick Branco Ruivo, habiendo realizado 99,8 millones de euros de volumen de negocio en 2018.

## Sobre los Ateliers de Paris

En el corazón del dispositivo de la política de la ciudad de París en favor del sector del diseño, la moda y los oficios artesanales, los Ateliers de Paris ofrecen servicios a los profesionales para el desarrollo de su actividad: asesoría y formación de profesionales en la región parisina; alojamiento y apoyo durante dos años para 40 responsables de proyectos; valorización y promoción en eventos in situ y ex situ; apoyo y reconocimiento mediante un premio de perfeccionamiento en los oficios artesanales y los Grandes Premios de la Creación de la Ciudad de París; valorización de los artesanos creativos de la etiqueta "Hecho en París"; desarrollo internacional: residencias cruzadas, programa de intercambio de conocimientos técnicos; ayuda a los profesionales para instalarse en París gracias a la herramienta inmobiliaria; apoyo a las asociaciones del sector; seguimiento de las escuelas de artes aplicadas de la ciudad de París.

### CONTACTOS PARA PRENSA SETE:

Alice Beunardeau – Jefa del servicio comunicación  
abeunardeau@toureiffel.paris / Tel.: +33 (0)1 44 11 23 08 /  
+33 (0)6 40 33 04 50

Victoria Klahr - Responsable de comunicación y relaciones con los medios:  
vklahr@toureiffel.paris / Tel.: +33 (0)1 44 11 23 44 /  
+ 33 (0)7 72 00 05 60

### CONTACTOS PARA PRENSA ATELIERS DE PARIS

Agencia 14 Septembre - Guillaume Ackel  
guillaumeackel@14septembre.com / Tel.: +33 (0)1 55 28 38 28 /  
+33 (0)6 12 29 58 58

